



VILLA ZOÉ - MOLIETS-ET-MAA - LANDES

VILLA ZOÉ - MOLIETS-ET-MAA

Location de vacances pour 13 personnes à Moliets-Et-Maa - Landes Atlantique Sud

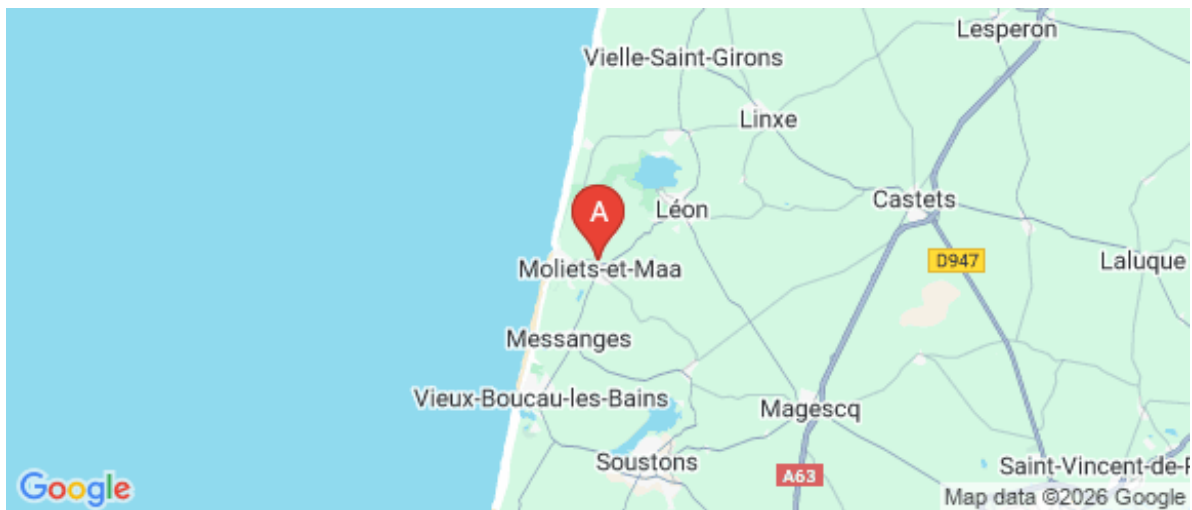
<https://villazoe-moliets.fr>



Stéphane Smith

+33 6 60 31 57 74

A Villa Zoé - Moliets-Et-Maa : 241 Rue d'Huchet
40660 MOLIETS-ET-MAA





Villa Zoé - Moliets-Et-Maa



Maison



13

personnes
(Maxi: 13 pers.)



5

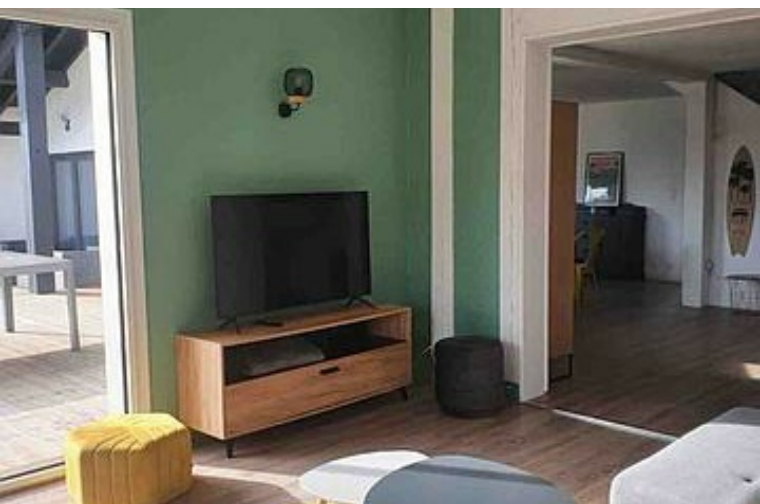
chambres

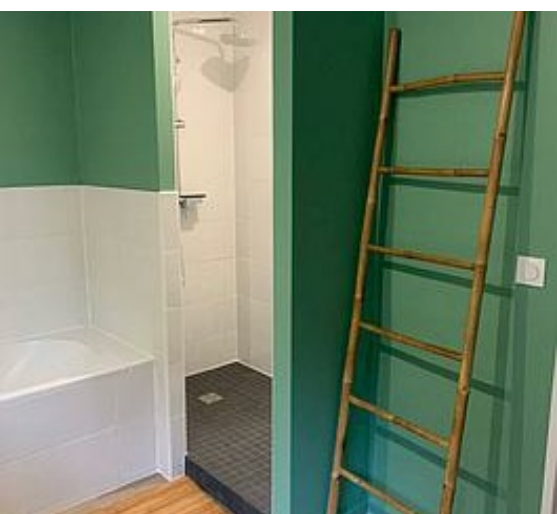
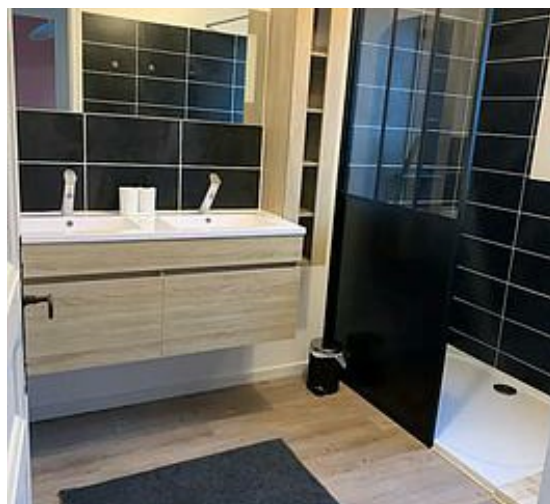


230

m²

Grande maison de vacances (220m²) dans un environnement calme, à moins de 3km de la plage et du golf (8 minutes en vélo) sur un terrain de 1000m² avec toutes les commodités à proximité (village à 5mn à pieds). 4 chambres indépendantes avec chacune un lit de 160 (dont une avec un lit de 90 en plus) et un dortoir pouvant accueillir 7 personnes. Piscine, terrain de pétanque, livres, jeux de société... Cette maison répondra à l'ensemble de vos attentes pour des vacances en famille ou entre amis.





Pièces et équipements

<i>Chambres</i>	Chambre(s): 5 Lit(s): 10	dont lit(s) 1 pers.: 4 dont lit(s) 2 pers.: 6
<i>Salle de bains / Salle d'eau</i>	Salle de bains avec douche Sèche cheveux Salle(s) de bains (avec baignoire): 1 Salle(s) d'eau (avec douche): 3	Salle de bains avec douche et baignoire
<i>WC</i>	WC: 3	
<i>Cuisine</i>	Cuisine Congélateur Four à micro ondes Réfrigérateur	Cuisine américaine Four Lave vaisselle
<i>Autres pièces</i>	Garage Séjour	Salon Terrasse
<i>Media</i>	Télévision	Wifi
<i>Autres équipements</i>	Lave linge privatif	Sèche linge privatif
<i>Chauffage / AC</i>	Chauffage	Cheminée
<i>Exterieur</i>	Barbecue Local pour matériel de sport Terrain clos	Jardin privé Salon de jardin
<i>Divers</i>		

Infos sur l'établissement



Communs

Entrée indépendante



Activités



Réseaux

Accès Internet



Stationnement

Parking privé



Services

Nettoyage / ménage



Extérieurs

Terrain de pétanque
Piscine privative

Matériel de sport
Piscine chauffée

A savoir : conditions de la location

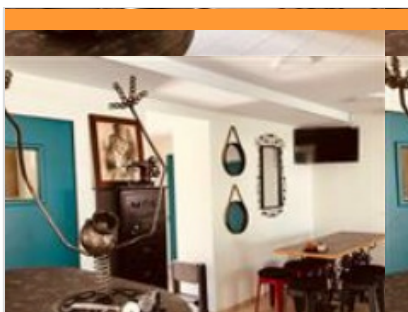
<i>Arrivée</i>	Les locations se font habituellement du samedi (16h) au samedi (10h)
<i>Départ</i>	
<i>Langue(s) parlée(s)</i>	Anglais Espagnol Français
<i>Annulation/Prépaiement/Dépôt de garantie</i>	un dépôt de garantie de 2000€ est demandé à votre arrivée et restitué à votre départ
<i>Moyens de paiement</i>	Chèques bancaires et postaux Paypal Virement bancaire
<i>Petit déjeuner</i>	non inclus
<i>Ménage</i>	inclus
<i>Draps et Linge de maison</i>	Draps et/ou linge compris
<i>Enfants et lits d'appoints</i>	Lit bébé
<i>Animaux domestiques</i>	Les animaux sont admis.

Tarifs (au 09/01/26)

Villa Zoé - Moliets-Et-Maa

Tarif standard pour la maison, draps, serviettes de bains et ménage inclus

Tarifs en €:	Tarif 1 nuit en semaine (L, M, M, J, D)	Tarif 1 nuit en weekend (V ou S)	Tarif 2 nuits weekend (V+S)	Tarif 7 nuits semaine
du 19/12/2025 au 03/01/2026		600€		4200€
du 04/01/2026 au 02/04/2026	500€	500€		3000€
du 03/04/2026 au 12/05/2026	650€	650€		3850€
du 13/05/2026 au 26/05/2026	700€	700€		4900€
du 27/05/2026 au 03/07/2026	550€	550€		3850€
du 04/07/2026 au 10/07/2026		750€		5250€
du 11/07/2026 au 15/07/2026		900€		5250€
du 16/07/2026 au 31/07/2026		750€		5250€
du 01/08/2026 au 30/08/2026				6000€



Le Matou Timbré

+33 5 58 48 62 11

2 Place de L'Hôtel de Ville

<https://lematoutimbre.com>

0.4 km

MOLIETS-ET-MAA



Sandie et Fred vous accueillent dans un cadre rétro, jazzy charmant autour d'un verre ou d'un repas pour la formule du midi ou un dîner entre ami.e.s, en famille ou en amoureux. Une cuisine originale instinctive de saison avec des produits de qualité et légumes bio vous attend! Pour les curieux, l'énigme du Matougame se cache aux murs du Matou Timbré. Des animations ont lieu tout au long de l'année (sauf juillet/août), notamment chaque fin de mois, s'organise un repas dégustation "dans le noir" sur une nouvelle thématique à chaque fois. Au Matou, notre empreinte écologique est surveillée.



Le champoreau

+33 5 40 77 16 94

Avenue de l'Océan

<https://www.lechamporeau.com/>

2.1 km

MOLIETS-ET-MAA



Le Champoreau est un restaurant où le bois et les teintes claires nous rappellent la plage située seulement à 500 mètres. La seule et unique devise des personnes travaillant ici est de faire passer un bon et heureux moment à tous nos convives. De l'apéritif au dessert, les produits sont choisis, fabriqués et locaux dans la mesure du possible. La carte des vins attractive explore de belles régions françaises et d'ailleurs. Pour le côté cuisine, elle est faite maison avec des produits frais, une cuisine terre/mer avec des saveurs gourmandes et aux épices. Entre poissons crus/rôtis, pièces de viande cuites à basse température/en tartare ou nos Bols, Poké ou Bun. En famille ou entre amis, passez nous voir et qui sait ? Peut être, en fin de repas, partager un Champoreau (digestif maison)



La [K]Bane

+33 5 58 74 02 77

Place de la Bastide

<https://www.lakbanemoliets.com>

2.1 km

MOLIETS-ET-MAA



Entre bistronomie et cuisine du monde, impossible de nous donner une étiquette ! Ici, nous faisons tout maison, de l'entrée au dessert. La carte est réduite (3 entrées, 3 plats, 3 desserts) et renouvelée tous les mois afin de vous faire découvrir des recettes inspirées d'ailleurs, tout en travaillant avec des produits frais et locaux, et en respectant la saisonnalité. En bref, une cuisine "retour de voyage" que nous aimons vous faire partager dans un cadre chaleureux et convivial. Référencé dans le Gault&Millau 2024-2025



La Baïne à vins

+33 6 83 21 29 69# +33 6 43 06 99

15

9 Place de la Balise

2.4 km

MOLIETS-ET-MAA



Ambiance conviviale pour ce bar tapas situé à deux pas de la plage de Moliets. Grand choix de vins et tapas maison. Venez profiter d'un moment de décompression sur la terrasse de la Baïne.



La plage

Avenue de la plage

<https://www.laplagemessanges.com/>

5.4 km

MESSANGES



Bienvenue dans notre refuge, perché sur une dune côtière offrant une immersion authentique dans l'âme des Landes. Notre restaurant incarne la parfaite fusion entre produits locaux et vues imprenables. Imaginez-vous, dégustant des plats exaltant la richesse des terroirs locaux, chaque assiette un récit de fraîcheur et d'authenticité. En arrière-plan, des couchers de soleil magiques illuminent le ciel de belles couleurs orangées, parfois accompagnés du ballet gracieux des dauphins dans les eaux scintillantes. Notre équipe dévouée vous promet une expérience mémorable. Engagés dans des pratiques durables, nous privilégions les produits locaux pour soutenir la communauté et l'écosystème. Pour une escapade romantique ou une réunion entre proches, notre restaurant est le théâtre où la nature se marie harmonieusement avec une cuisine raffinée.



Cabane des Estagnots

<https://www.lesdomainesdefontenille.co>

19.5 km
SEIGNOSSE



Restaurant de plage aux Estagnots. Inscrite dans le paysage, totalement tournée sur l'océan, la Cabane des Estagnots est l'endroit rêvé pour un apéritif plein ouest, face au coucher du soleil. Véritable lieu de vie, les pieds dans le sable, nous y proposons une cuisine qui met à l'honneur les plats typiques de la région avec une carte qui évolue chaque jour. La Cabane des Estagnots propose des petits-déjeuners, avec une carte différente le midi et le soir (tapas). Ambiance musicale, plats à emporter, bar.



Aire Sportive

Rue de la Solidarité

0.2 km
MOLIETS-ET-MAA



Une aire sportive composée d'un terrain de basket et d'une table de ping-pong ainsi que des agrès sportifs en accès libre. Cet espace est situé à côté de la médiathèque, derrière le centre médical.



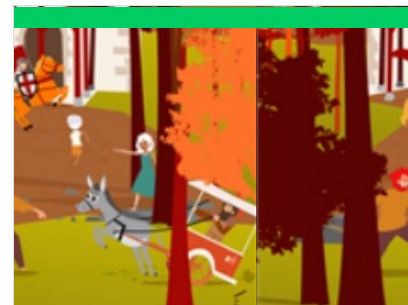
Terra Aventura : Le Petit Squirou

Avenue du Général Caunègre
<https://www.terra-aventura.fr/>

0.2 km
MOLIETS-ET-MAA



Une toute nouvelle façon de découvrir la commune de Moliets-Et-Maâ, avec son centre ville, ses lavoirs, ses fontaines . . . Muni de votre application 100% gratuite "Terra Aventura", partez à la rencontre de Zouch', qui vous emmènera dans ses z'aventures sylviculturiennes ;) Trouvez la cache et vous trouverez votre trésor : le fameux Poïz du parcours ! Prélevez un badge et remettez bien la bouteille au secret ! Puis vous validerez votre parcours soit : o en flashant le QR Code associé o en ayant récupéré le mot-mystère dans le carnet et en l'enregistrant sur la feuille de route du parcours, sur le site Internet.



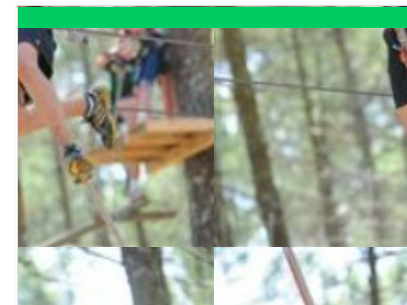
Vira & Vasa - La chasse au trésor sonore

Place du Village
<https://viravasa.fr>

0.4 km
MOLIETS-ET-MAA



« Vira & Vasa », c'est une balade sonore qui allie imaginaire et réel. Vira & Vasa, les deux jeunes « venturiers » vont aider un pèlerin à retrouver son ânesse, Bert, Berti, Bertu... Bref, nos deux Venturiers vont l'aider à la retrouver mais pour cela, ils vont devoir traverser une étrange et mystérieuse forêt. Un loisir malin qui stimule l'imaginaire des enfants tout en leur permettant de faire connaissance avec leur lieu de vie ou de promenade. Chaque lieu de pause sur le parcours est en effet l'occasion de découvrir l'histoire du lieu. Alors les Venturiers... à la Venture !



Adrenaline Parc

+33 5 58 48 56 62
727 Route des Lacs
<https://adrenalineparc.fr/>

1.2 km
MOLIETS-ET-MAA



Différents loisirs pour un maximum de plaisir, entre amis, en famille. - Parcours Aventure : 3 h au cœur de la nature : 300 ateliers de 3 à 17m. 250 équipements à partir de 5 ans. 30 circuits différents. Les enfants de 5 à 10 ans doivent être sous la surveillance d'un de leur parent. Sans réservation. - Paint Ball : 2 aires de jeux, 60 équipements, 2h d'activité. Paint ball junior à partir de 8 ans. Réservation nécessaire pour le paint ball -Quad, Mini-motos : à partir de 6 ans, plusieurs circuits. 30 véhicules. -Forfait multi-activités, anniversaire, enterrement de vie de célibataire, séminaire et groupes.



Golf de Moliets

+33 5 58 48 54 65

Rue Mathieu Desbieys

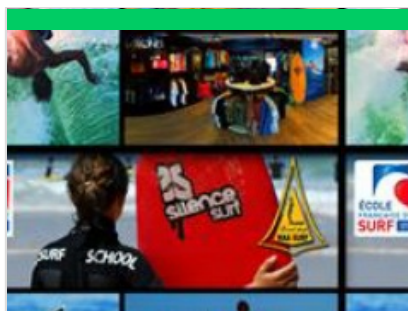
<https://www.golfmoliets.com>

1.5 km

MOLIETS-ET-MAA



Créé en 1989, par l'architecte Robert Trent Jones Jr le Golf de Moliets offre un 27 Trous ... pas un trou ne ressemble à un autre ! Parcours envoûtant entre forêt et océan ! Venir jouer au golf de Moliets, c'est profiter d'une expérience mémorable. Les 3 bonnes raisons pour jouer le parcours 18 trous du Golf de Moliets : la qualité du dessin de Robert Trent Jones, l'environnement de la forêt et de la mer, la qualité de l'entretien et de l'accueil, son accès toute l'année. Parcours: 18 trous et 9 trous homologués. Compétitions de classement. Réservation des green-fees directement en ligne. Stages tous niveaux.



Maâ Surf School

+33 5 58 48 55 69 +33 7 57 06 18

26

3 la Tête de Plage

<https://molietsetmaasurfschool.com/>

2.4 km

MOLIETS-ET-MAA



Maa Surf School, à Moliets-et-Maa, est une école de surf idéale pour débutants et confirmés. Encadrés par des professeurs diplômés, les cours s'adaptent à tous les niveaux et âges, avec des groupes homogènes pour progresser en confiance. Le spot, l'un des plus beaux des Landes, offre des vagues adaptées à tous, dans un cadre naturel préservé. Le Maa Surf Shop, partenaire de Rip Curl et Billabong, complète l'offre avec un large choix d'équipements : planches, combinaisons, accessoires, textiles et location de matériel (surf, bodyboard, SUP). Que ce soit pour apprendre, progresser ou s'équiper, Maa Surf School allie expertise, convivialité et qualité, pour des sensations fortes et des souvenirs inoubliables sur la côte landaise.



Plage des Chênes-Lièges

+33 5 58 48 54 11

Rue Brémontier

<https://www.plages-landes.info/moliets->

3.0 km

MOLIETS-ET-MAA



La plage des Chênes Liège se situe à 1km au sud de la plage centrale, on y accède à pied depuis la station balnéaire en traversant le Golf, ou bien en vélo ! C'est une plage qui se mérite, mais si vous recherchez une plage plus intimiste pour poser votre serviette sur le sable et profiter pleinement du paysage au cœur de la forêt et de la vue sur l'océan, c'est ici qu'il faut vous rendre ! Bien moins fréquentée que la plage centrale de Moliets, elle est en effet idéale pour ceux qui cherchent un endroit à l'abri des foules. Le naturisme est toléré en dehors de la zone réglementée.



Randonnées Pédestres

0.4 km

MOLIETS-ET-MAA



Etang de Moliets

0.5 km

MOLIETS-ET-MAA



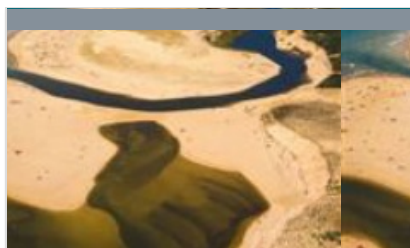
Paradis des pêcheurs et des promeneurs, classé Natura 2000. Promenade de 4 km autour de l'étang, la fontaine et le lavoir Notre-Dame. Accessible avec un chien. Pour plus de balades sur notre territoire vous pouvez consulter le site www.baladesudlandes.fr



A Moliets, circuit du ruisseau de la Prade et du swing

+33 5 58 48 56 58
Rue des pèlerins

0.5 km
MOLIETS-ET-MAA



L'Embouchure du Courant d'Huchet

Rue de l'Embouchure

2.3 km
MOLIETS-ET-MAA



Départ du sentier pédestre du Courant d'Huchet à Pichelèbe

Pichelèbe, D328 D328
<https://www.landesatlantiquesud.com/m>

3.9 km
MOLIETS-ET-MAA



Ponton d'Azur

8.2 km
AZUR



La Réserve Naturelle de l'Étang Noir

+33 5 58 72 85 76
600 avenue du Parc des Sports
<https://etang-noir.fr/>

17.7 km
SEIGNOSSE



Le courant d'Huchet relie le lac de Léon à l'Océan à Moliets. L'embouchure offre un panorama qui surprend et extasie les amoureux de nature. Et pour les promeneurs c'est le point de départ d'une balade à pied au bord du courant qui vous invite à découvrir sa végétation luxuriante et tropicale. Sa fameuse réserve naturelle peut également se découvrir en visite guidée à pied et en barque. Située sur la plage de Moliets, l'embouchure est un lieu emblématique de la commune de Moliets car ses paysages sont changeants. L'embouchure n'est pas endiguée et fluctue au grès des ses envies, des marées, des conditions météo et des saisons. La plage n'y est pas surveillée et les chiens n'y sont pas admis car il s'agit d'un milieu naturel protégé.

Dotée de paysages exceptionnels, d'une faune et d'une flore remarquables, la Réserve naturelle du Courant d'Huchet constitue le dernier ensemble d'étang et de courant d'Aquitaine ayant préservé son caractère naturel. Visites guidées pédestres au départ du pont de Pichelèbe sur la D328 à Moliets. 2 heures, 2 km. Chalet d'accueil au Pont de Pichelèbe ouvert d'avril à septembre. Exposition sur le patrimoine naturel de la réserve : maquettes et panneaux. Entrée gratuite. Les sentiers de la réserve restent ouverts à la promenade excepté la passerelle de la Nasse en raison de son instabilité (réouverture reportée).

Le ponton flottant d'Azur vous offre une superbe vue sur le lac de Soustons. Idéal pour un moment d'évasion. Excellent spot photo !

Protégeant 52 ha de zones humides, la Réserve Naturelle abrite des habitats caractéristiques des Landes accessibles par un sentier sur caillebotis : forêt marécageuse, tourbière, étang, ruisseau... L'Étang Noir qui donne son nom à la réserve se singularise par ses eaux profondes et ses fonds vaseux. La forêt marécageuse qui la ceinture génère un fort ombrage renforçant l'atmosphère mystérieuse des lieux. Au bout de la passerelle, vue imprenable sur l'Étang Noir. Du 5 juillet au 31 août 2025 (sauf 15/08), visites guidées sur réservation uniquement : les mardis et jeudis à 9h30 et à 14h, les mercredis et vendredis à 9h30. Réservation obligatoire pour les groupes. Accueil, visites guidées en langue des signes française "thématique LSF". Afin d'observer la quiétude du lieu, horaires préconisés : tôt le matin / après 18h. Charté Territoire Durable.

